

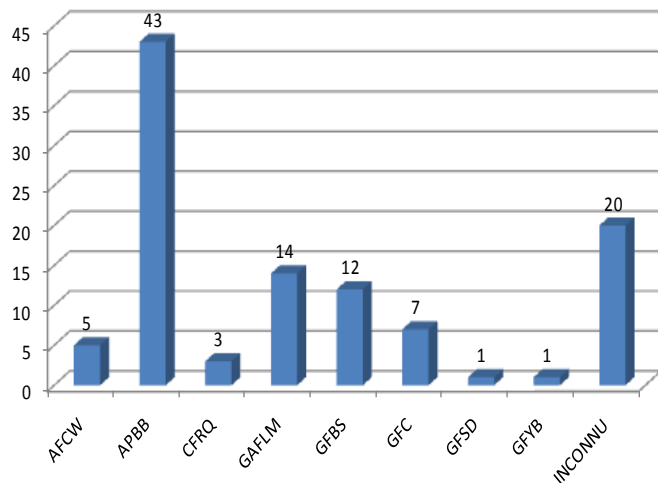
Illustration des résultats du sondage sur les propriétaires inactifs depuis le 1^{er} avril 2008

SONDAGE EXPÉDIÉ LE 14 MARS 2011

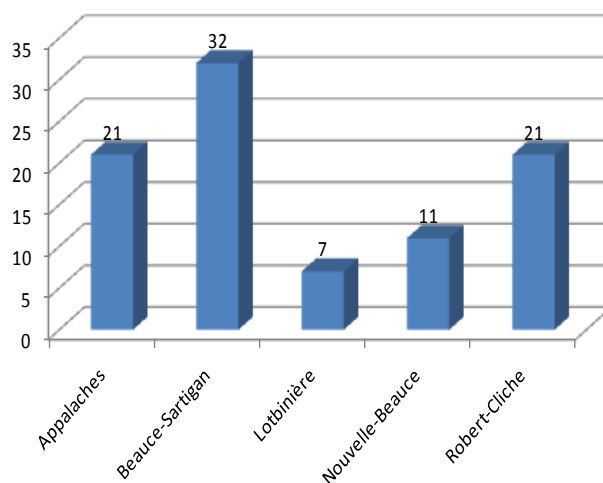
PROPRIÉTAIRES SONDÉS : 302

NOMBRE DE RÉPONDANTS : 103

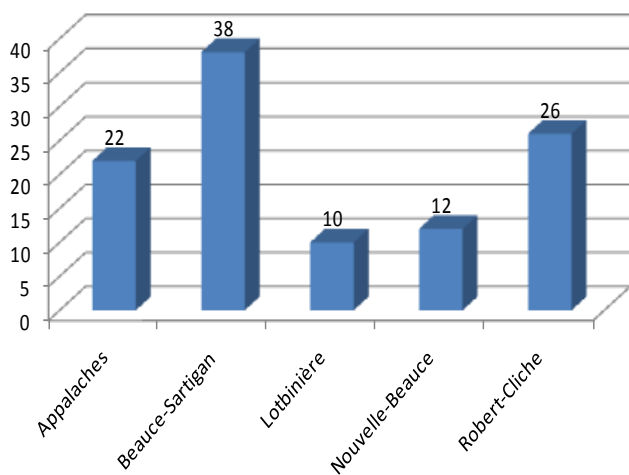
Qui sont vos conseillers forestiers?



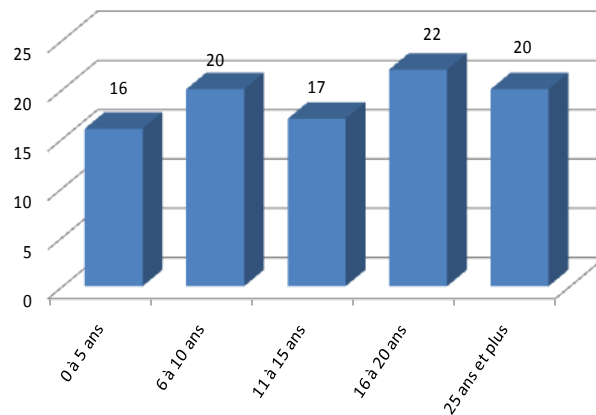
Où est située votre résidence?



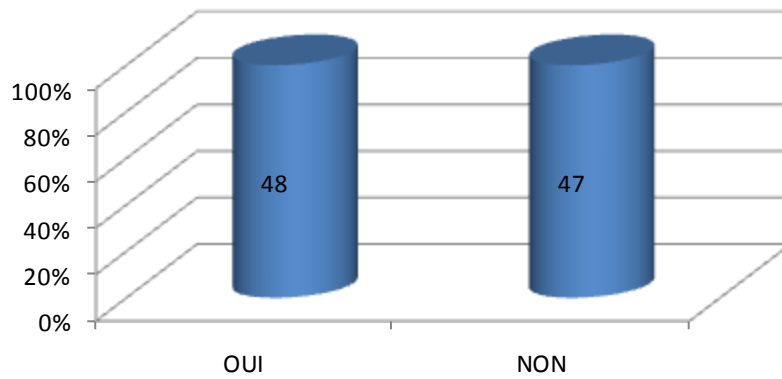
Où sont vos lots?



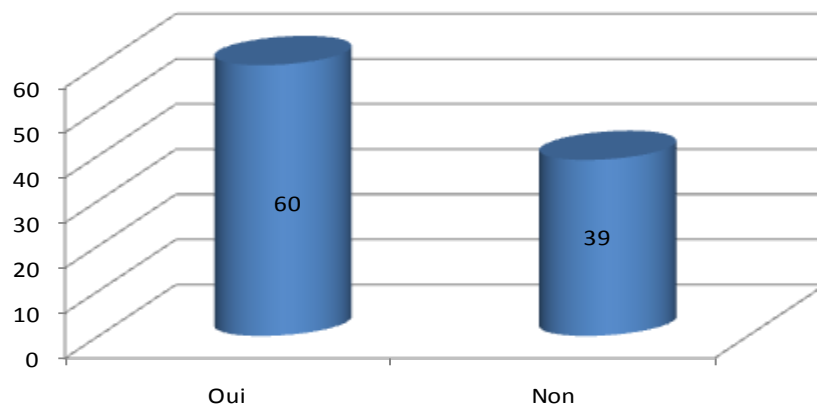
Depuis combien d'années êtes-vous enregistré au statut de producteur forestier?



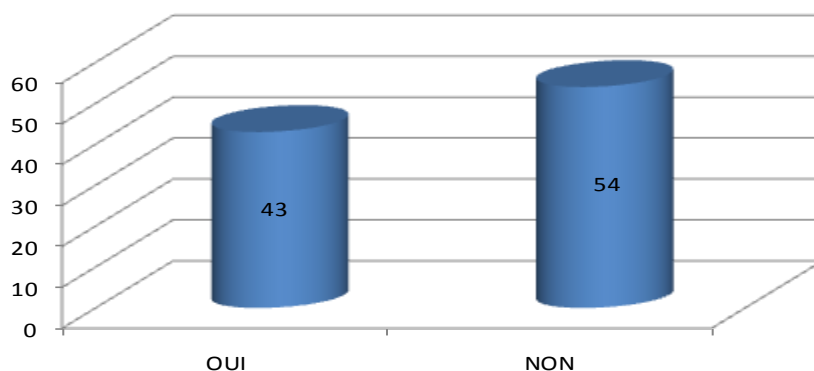
Depuis le 1er avril 2008, avez-vous eu une visite-conseil?



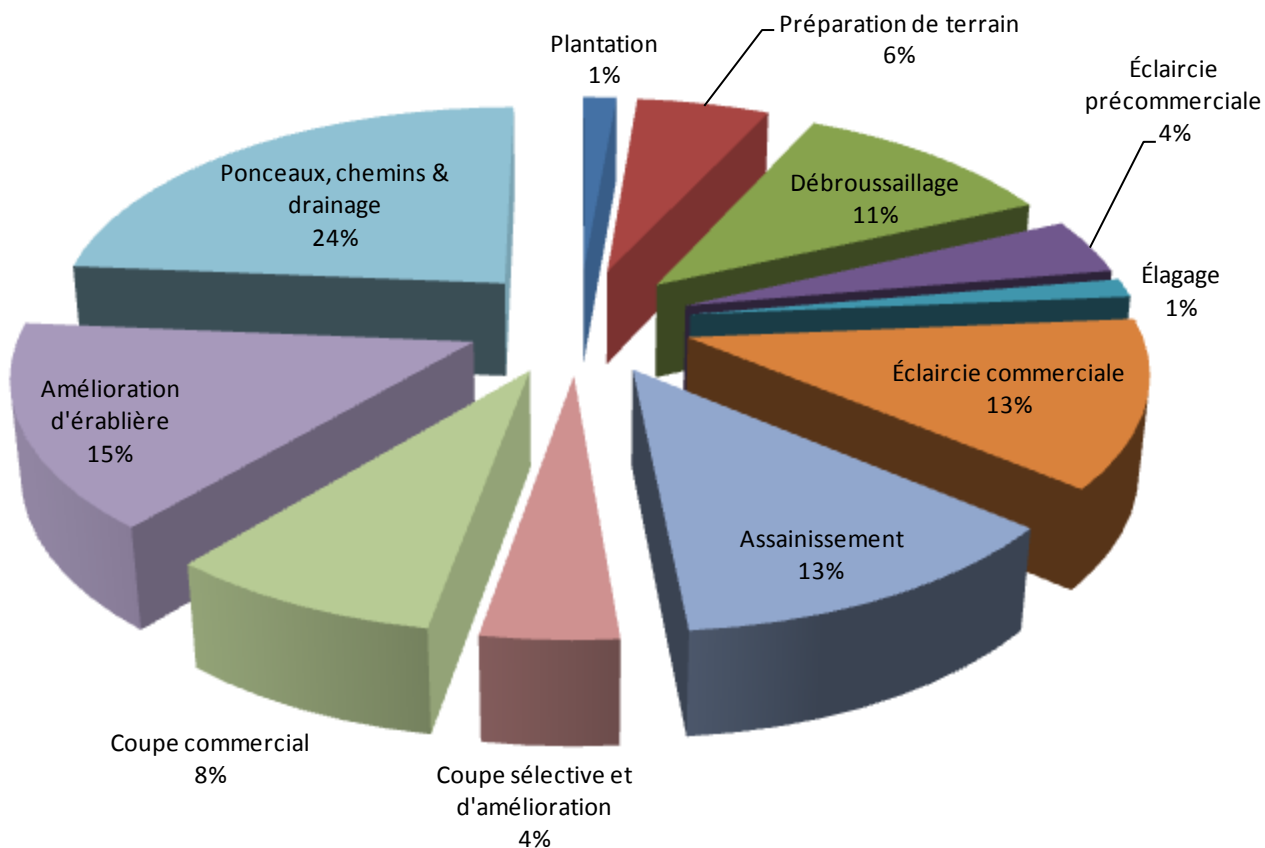
Depuis le 1er avril 2008, avez-vous eu un PAF?



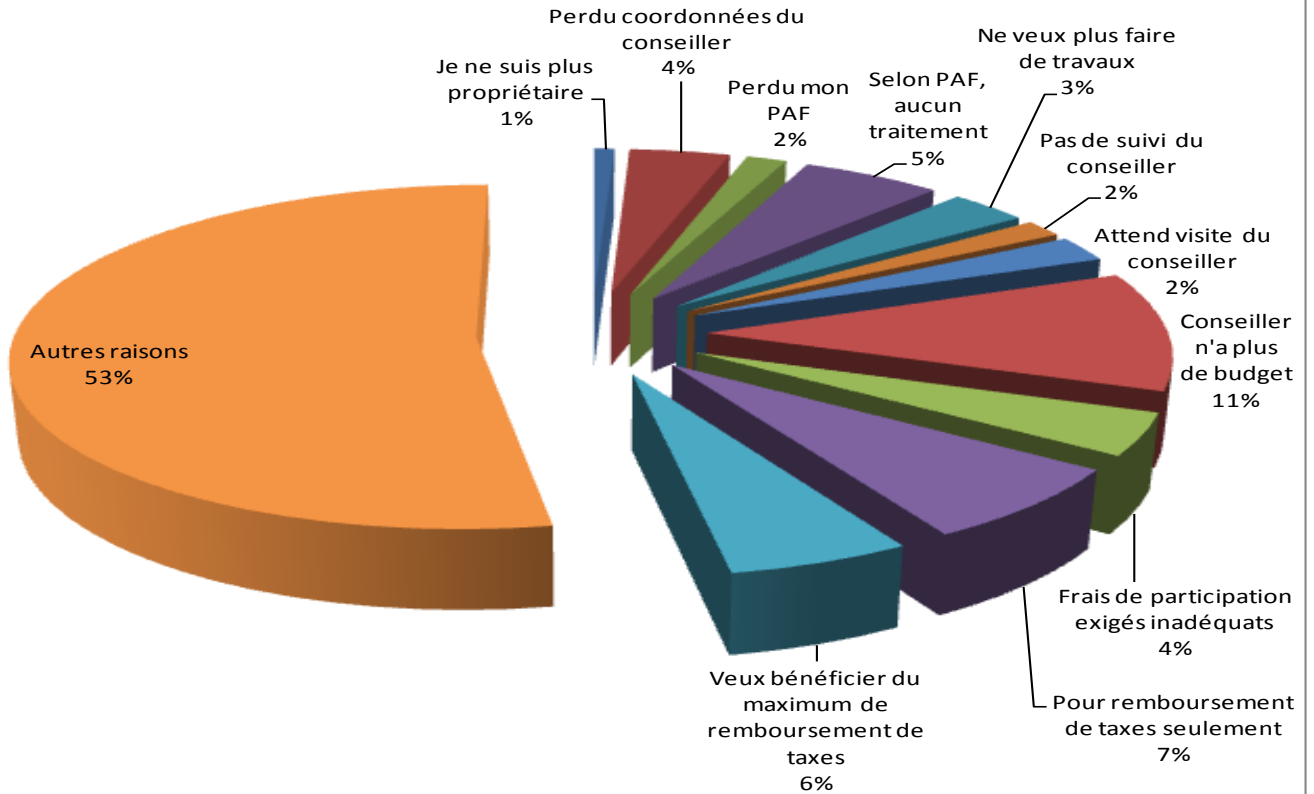
Depuis le 1er avril 2008, avez-vous fait des travaux sylvicoles sans subvention?



Quels traitements sylvicoles non subventionnés avez-vous réalisés depuis le 1er avril 2008? (72 travaux)



Raisons pour ne pas réaliser de travaux sylvicoles subventionnés depuis le 1er avril 2008?



Détails des autres raisons pour ne pas réaliser de travaux sylvicoles subventionnés depuis le 1er avril 2008?

